

# Manual de Configuração da Rede eduroam Instituto Politécnico de Bragança

Centro de Comunicações <ccom@ipb.pt>

IPB



Windows (XP, Vista, 7)

# Passo 1


Serviços de Informática

- Rede Wi-Fi
- Acesso VPN
- Acesso à Internet
- Correio Electrónico
- Myconfig
- Serviço de Videoconferência
- Outros serviços
- Software

### Dados genéricos para configuração

- Autenticação de Rede: **WPA2 Er**
- Encriptação de dados: **AES**
- Método de Autenticação: **IEEE 8**
- Tipo de EAP (Extensible Authent
- SSID: **eduroam** (totalmente em
- Username:
  - Se é funcionário do IPB:
  - Se é aluno do IPB: **Códig a1234@alunos.ipb.pt**
- Password: **Senha de Acesso à c**
- Embora não seja obrigatório, é
  - Sistemas Windows
  - Sistemas Linux

### Configuração



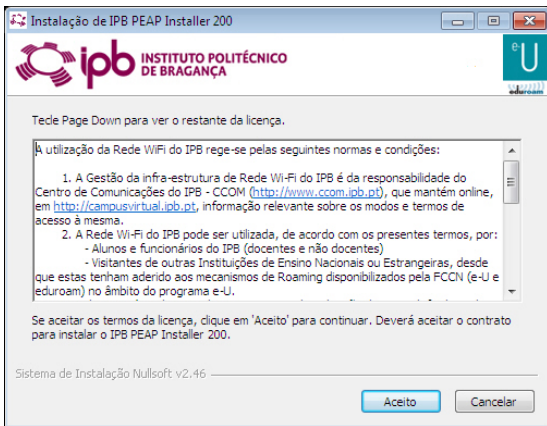
Windows (XP, Vista, 7)

**Configuração Automática**  
(setup.exe 661 Kb)

Instruções (eduroam-  
windows.pdf 759 Kb)

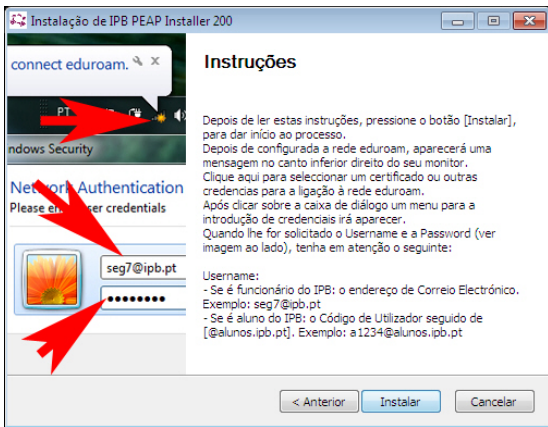
Deve começar por descarregar o ficheiro '**setup.exe**' que encontra disponível na página dos Serviços de Informática ou então directamente no endereço:  
<http://www.ipb.pt/files/setup.exe> .  
Execute-o e siga atentamente as restantes instruções.

## Passo 2



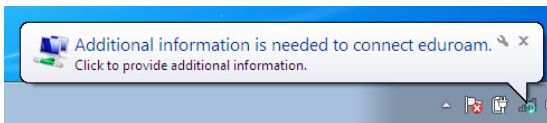
Leia as condições de utilização e clique 'Aceito'.

## Passo 3



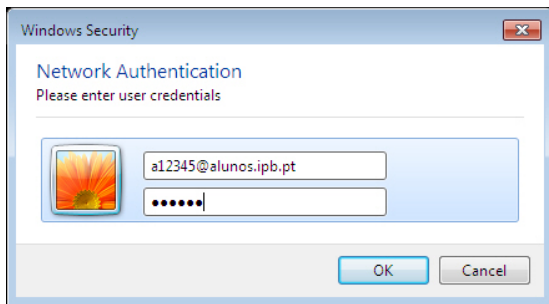
Leia as instruções e clique '**Instalar**'.

## Passo 4



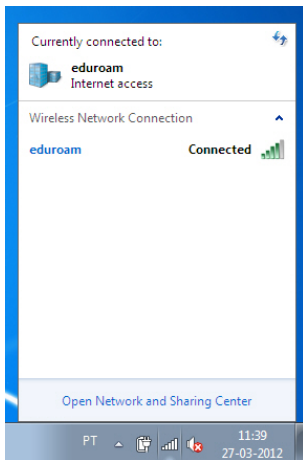
Aparece a informação de que necessita de fornecer as credenciais. Clique na caixa.

## Passo 5



- Username:
  - Se é funcionário do IPB: endereço de Correio Electrónico. Exemplo: nuno@ipb.pt
  - Se é aluno do IPB: Código de Utilizador de acesso ao Webmail, seguido de "@alunos.ipb.pt". Exemplo: a1234@alunos.ipb.pt
- Password: Senha de Acesso à conta de Correio Electrónico que o IPB lhe disponibiliza.

## Passo 6



Se os passos foram seguidos correctamente deve ver o estado da rede '**eduroam**' como '**Ligado**'