

Manual de Configuração do acesso à rede wireless por VPN

Instituto Politécnico de Bragança

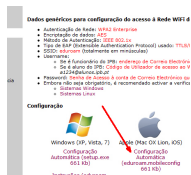
Centro de Comunicações <ccom@ipb.pt>

IPB



Apple (Mac OS Lion)

Passo 1

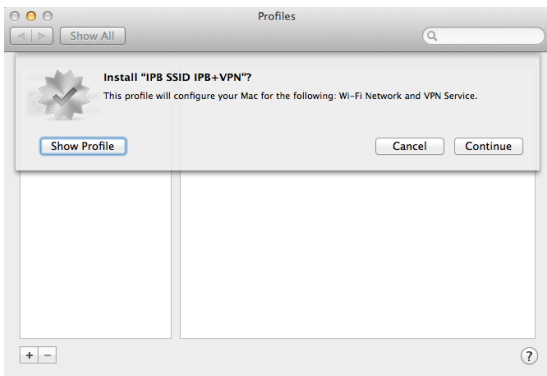


Deve começar por descarregar o ficheiro '**eduroam.mobileconfig**' que encontra disponível na página dos Serviços de Informática ou então directamente no endereço:

- Campus e ESSA:
<http://www.ipb.pt/files/ipb-vpn.mobileconfig>
- EsACT:
<http://www.ipb.pt/files/ipb-vpn-m.mobileconfig>

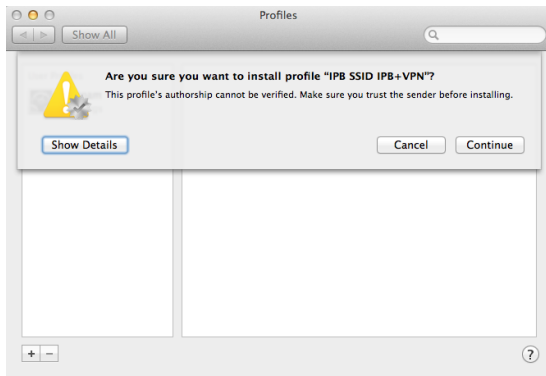
Execute-o e siga atentamente as restantes instruções.

Passo 2



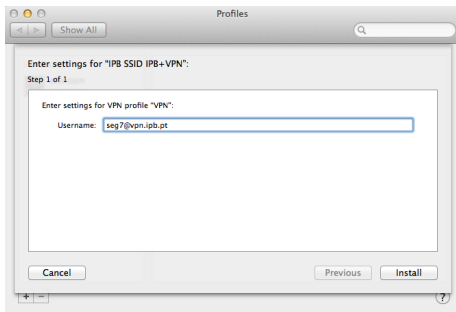
Clique em '**Continue**'.

Passo 3



Clique em '**Continue**'.

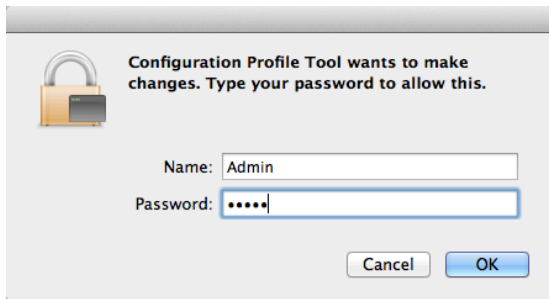
Passo 4



- Username:

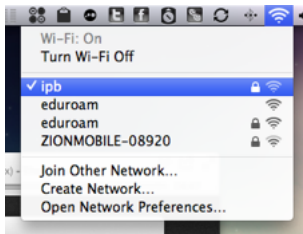
- Se é funcionário do IPB: o username é formado pelo seu código de utilizador do e-mail seguido de @vpn.ipb.pt. Exemplo: nuno@vpn.ipb.pt
- Se é aluno do IPB: o username é formado pelo seu código de utilizador do e-mail seguido de @vpn.alunos.ipb.pt. Exemplo: a1234@vpn.alunos.ipb.pt

Passo 5



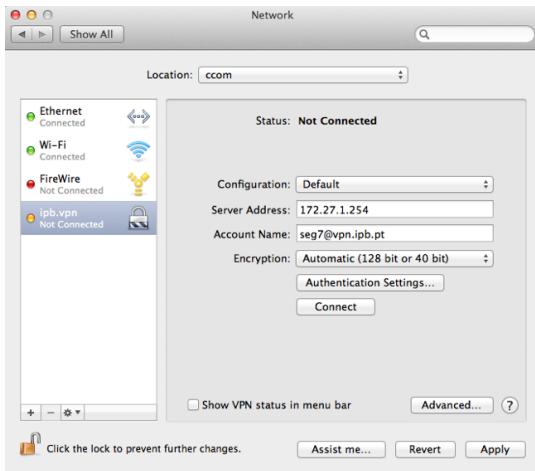
Insira as suas credenciais do Administrador da máquina local e clique em 'OK'.

Passo 6



Se os passos foram seguidos correctamente deve ver o estado da rede **'ipb'** como **'Ligado'**

Passo 7



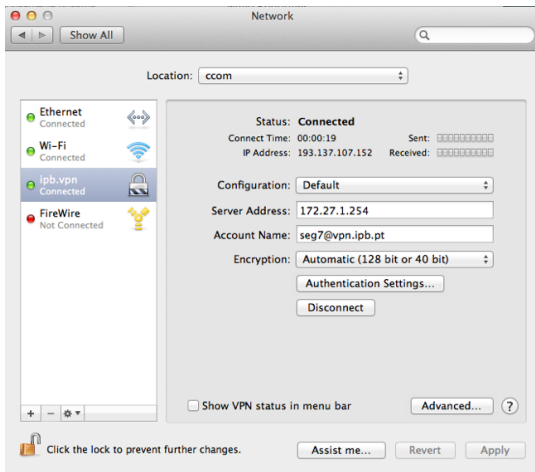
Abra o painel 'System Preferences' > 'Network', escolha a ligação 'ipb.vpn' do lado esquerdo e faça 'Connect'

Passo 8



Insira a sua senha do Correio Electrónico e clique em 'OK'

Passo 9



Se os passos foram seguidos correctamente deve ver o estado da ligação 'ipb.vpn' como '**Ligado**', os passos 7 e 8 devem ser repetidos cada vez que deseja estabelecer a conexão.