

# Manual de Configuração do acesso à rede wireless por VPN

Instituto Politécnico de Bragança

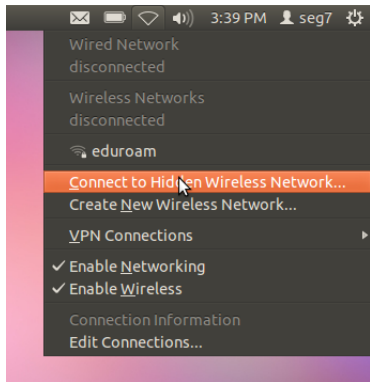
Centro de Comunicações <ccom@ipb.pt>

IPB



Linux (Ubuntu, Fedora..)

# Passo 1



Selecione a opção '**Connect to Hidden Wireless Network...**'

## Passo 2



**Connect to Hidden Wireless Network**

**Hidden wireless network**

Enter the name and security details of the hidden wireless network you wish to connect to.

Network name: ipb

Wireless security: WPA & WPA2 Personal

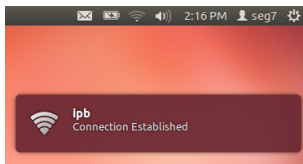
Password: wifi.ipb

Show password

Cancel Connect

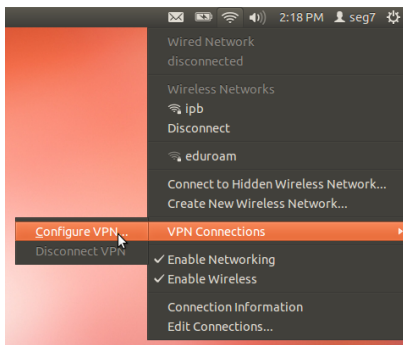
No nome da rede coloque **'ipb'**, na segurança da rede escolha **'WPA & WPA2 Personal'** e na password coloque **'wifi.ipb'**.

## Passo 3



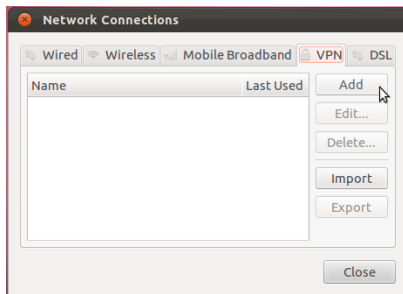
Se os passos foram seguidos correctamente deve ver o estado da rede 'ipb' como 'Ligado'

## Passo 4



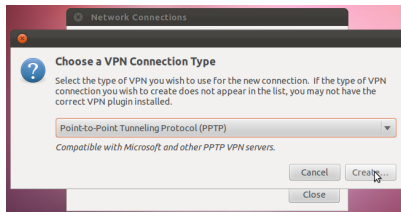
Depois da adição da rede **'ipb'** adiciona-se a ligação VPN, escolha a opção **'VPN Connections' > 'Configure VPN'**.

## Passo 5



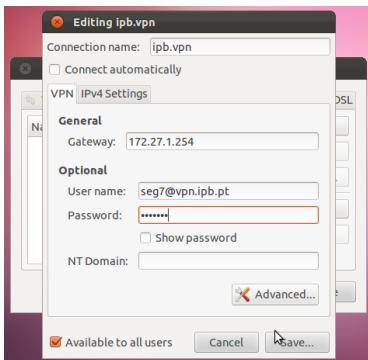
Escolha a opção **'Add'** para adicionar uma nova ligação VPN.

## Passo 6



Escolha o tipo de ligação 'Point-to-Point Tunneling Protocol PPTP'.

# Passo 7

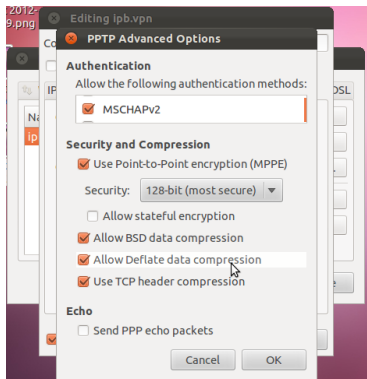


**Gateway:** Campus e ESSA: 172.27.1.254; EsACT: 193.137.107.254

**User name:** Se é funcionário do IPB: o username é formado pelo seu código de utilizador do e-mail seguido de @vpn.ipb.pt. Exemplo: nuno@vpn.ipb.pt Se é aluno do IPB: o username é formado pelo seu código de utilizador do e-mail seguido de @vpn.alunos.ipb.pt. Exemplo: a1234@vpn.alunos.ipb.pt **Password:** A sua senha do Correio Electrónico. Clique em '**Advanced...**'.

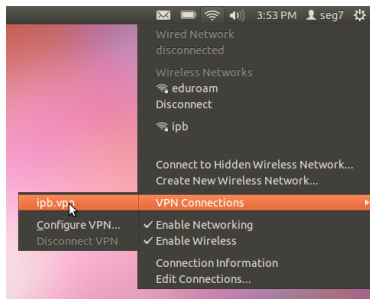


## Passo 8



Nos métodos de autenticação deixe apenas a opção **'MSCHAPv2'** seleccionada. Active a encriptação Ponto-a-Ponto a **128 bits**. Clique **'OK'**.

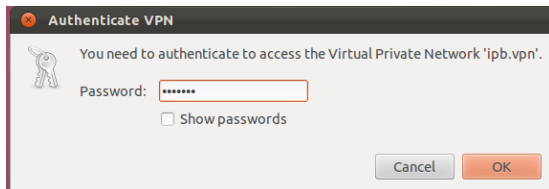
## Passo 9



Selecione a ligação '**ipb.vpn**' para activar.

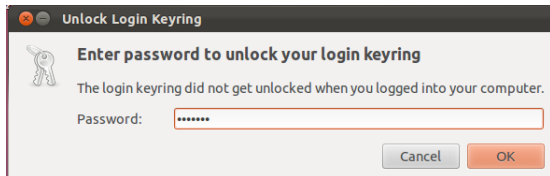
Nota: Deve apenas executar este passo, manualmente, após estar ligado à rede '**IPB**'.

# Passo 10



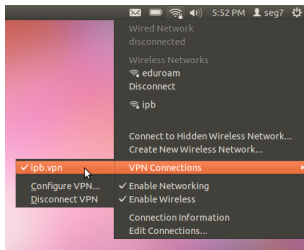
Insira a senha do Correio Electrónico e clique em 'OK'.

# Passo 11



Insira a senha de administrador do computador e clique em 'OK'.

## Passo 12



Se os passos foram seguidos correctamente deve ver o estado da da conexão 'VPN' como 'Ligado'