

Manual de Configuração do acesso à rede wireless por VPN

Instituto Politécnico de Bragança

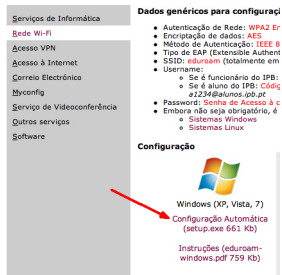
Centro de Comunicações <ccom@ipb.pt>

IPB



Windows (XP, Vista, 7)

Passo 1




Serviços de Informática

- Rede Wi-Fi
- Acesso VPN
- Acesso à Internet
- Correio Electrónico
- Myconfig
- Serviço de Videoconferência
- Outros serviços
- Software

Dados genéricos para configuração

- Autenticação de Rede: **WPA2 Er**
- Encriptação de dados: **AES**
- Método de Autenticação: **IEEE 8**
- Tipo de EAP (Extensible Authent
- SSID: **eduroam** (totalmente em
- Username:
 - Se é funcionário do IPB:
 - Se é aluno do IPB: **Códig**
 - **e1234@alunos.ipb.pt**
- Password: **Senha de Acesso à c**
- Embora não seja obrigatório, é
 - Sistemas Windows
 - Sistemas Linux

Configuração



Windows (XP, Vista, 7)

Configuração Automática
(setup.exe 661 Kb)

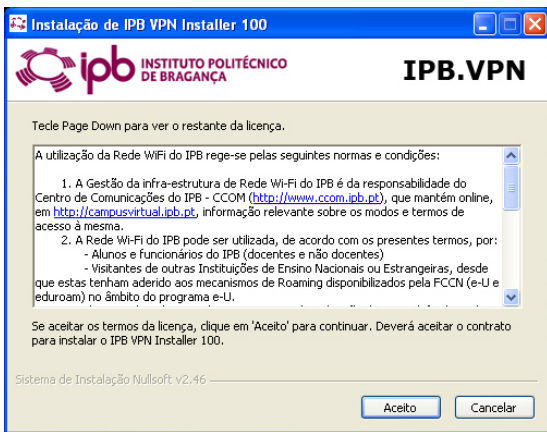
Instruções (eduroam-
windows.pdf 759 Kb)

Deve começar por descarregar o ficheiro '**ipb-vpn.exe**' que encontra disponível na página dos Serviços de Informática ou então directamente no endereço:

- Campus e ESSA: <http://www.ipb.pt/files/ipb-vpn.exe> .
- EsACT: <http://www.ipb.pt/files/ipb-vpn-m.exe> .

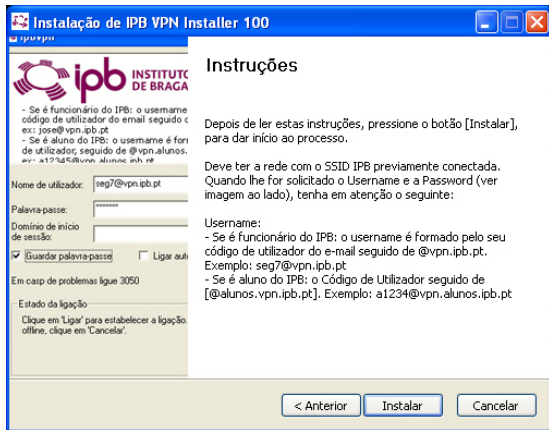
Execute-o e siga atentamente as restantes instruções.

Passo 2



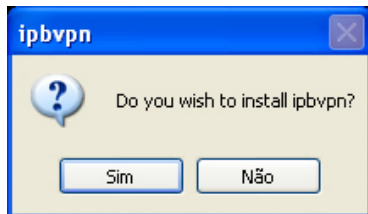
Leia as condições de utilização e clique '**Aceito**'.

Passo 3



Leia as instruções e clique 'Instalar'.

Passo 4



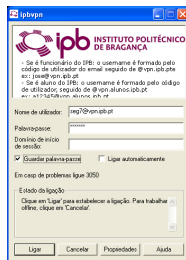
Clique 'Sim'.

Passo 5



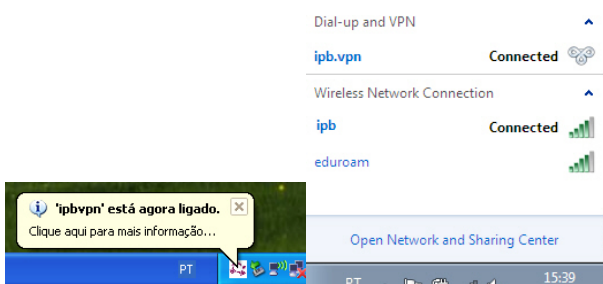
Clique **'My use only'** se pretente que a ligação seja acedida apenas para o utilizador do Windows actual ou **'All Users'** se pretender que seja acedida por todos os utilizadores.

Passo 6



- Username:
 - Se é funcionário do IPB: o username é formado pelo seu código de utilizador do e-mail seguido de @vpn.ipb.pt . Exemplo: nuno@vpn.ipb.pt
 - Se é aluno do IPB: o username é formado pelo seu código de utilizador do e-mail seguido de @vpn.alunos.ipb.pt . Exemplo: a1234@alunos.vpn.ipb.pt
- Password: Senha de Acesso à conta de Correio Electrónico que o IPB lhe disponibiliza.

Passo 7



Se os passos foram seguidos correctamente deve ver o estado da vpn '**ipbvpn**' como '**Ligado**', Windows XP e 7 respectivamente nas imagens acima. Nota: Terá de estabelecer a conexão à VPN manualmente sempre após a rede '**ipb**' estiver conectada.